

MATh.en.JEANS

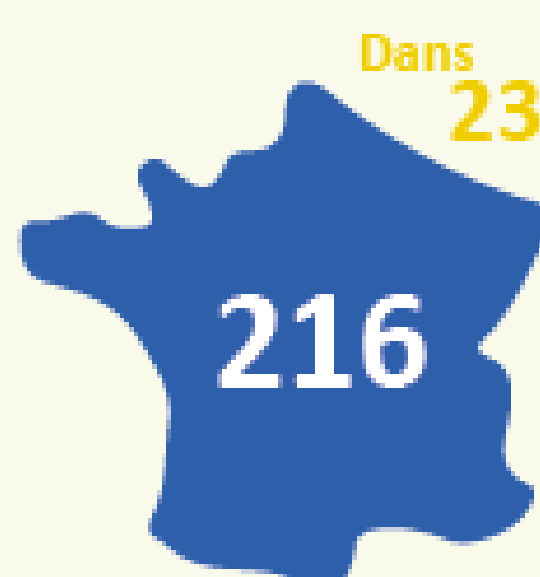
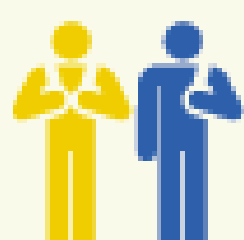
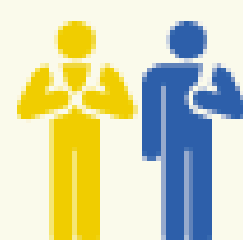
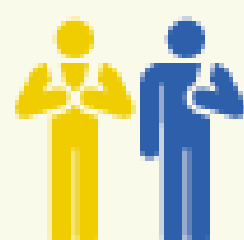
Chiffres clés 2024-2025

Ateliers

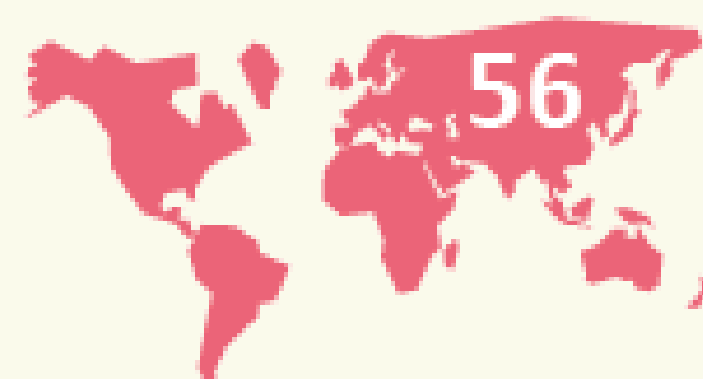


272 ateliers

dont 103 déclarés jumelés



ateliers en France



ateliers à l'étranger

Participant·e·s



519

enseignant·e·s



212

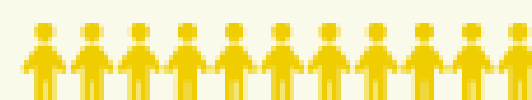
chercheur·e·s



3 868 élèves



47 % de filles



53 % de garçons

> 7 % des élèves sont en zone prioritaire, sensible et/ou rurale*

> 500

personnes

touchées indirectement



parents d'élèves
étudiant·e·s
retraité·e·s
ancien·ne·s de MeJ...



de 80 personnes impliquées

Gouvernance Organisation Coordination Comités



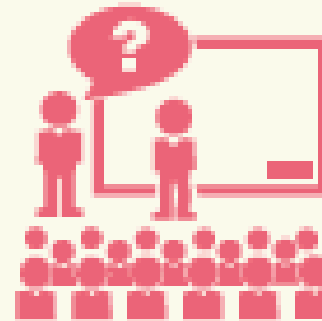
De septembre à juin



691 sujets
de recherche

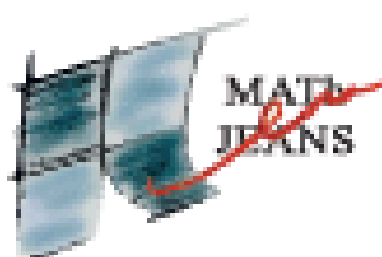
1h par semaine

3 séminaires
(en moyenne)



13 congrès
dont 4 à l'étranger

72 articles soumis
au Comité d'édition



*Élèves d'établissements scolaires en réseau d'éducation prioritaire (REP ou REP+), ou situés en ZRR (zone de revitalisation rurale), ou situés à plus de 30 km d'une université, ou élèves de Lycée de banlieues (hors centre-ville des grandes agglomérations).

Créée en 1989, MATH.en.JEANS est une association agréée par l'Éducation Nationale et soutenue par le CNRS et de nombreuses sociétés savantes.



mathenjeans.fr /Mathenjeans

