

GREENMATHS

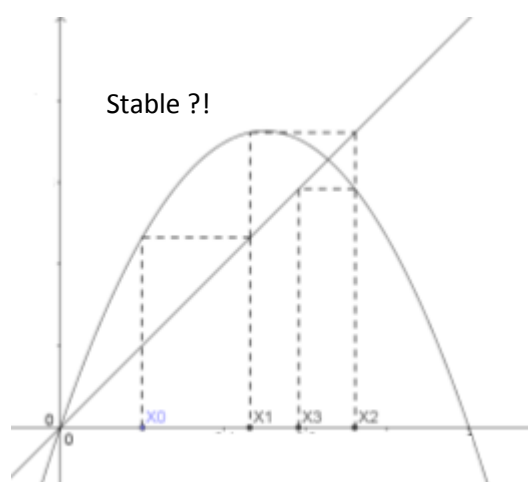


Un écologue part sur une île isolée pour relever un collègue qui observe l'évolution d'une population d'animaux endémiques, depuis plusieurs mois.

A son arrivée, l'autre chercheur est introuvable mais quelques documents traînent dans la station d'étude.

Malgré l'état déplorable de ces documents, l'écologue s'arrête sur une feuille, remplie de graphes peu lisibles, où il arrive à déchiffrer les éléments qui sont reproduits ci-dessous :

Evolution $x_{n+1} = \mu x_n(1 - x_n)$



Ces quelques éléments font écho aux travaux qu'il mène, l'écologue s'engage dans la piste qui vient de s'ouvrir devant lui. Pourriez-vous l'assister ?